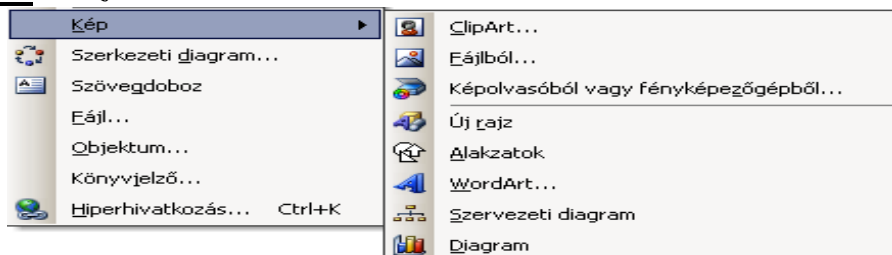


Beszúrás

Menü: Beszúrás

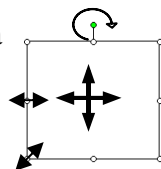


Rajzeszköztár:

Objektumok

Olyan elemek az wordben (bárhol), melyet az alapba beilleszthető, majd átméretezhető, elmozgatható, elforgatható Objektum formázása:

- Szövegtörés futatás
- Levágás
- Forgatás
- Szín, fényerő, kontraszt
- Tömörítés



ClipArt (Beépített képgyűjtemény)

- Keresett szöveg (ez a lényeg!)
- Keresési hely (office gyűjtemény - helyben, internet)
- Média típus (kép, video, fotó, hang)

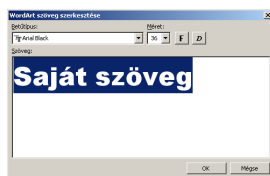
Fájlból

Kép



WordArt

Cirádás betűk beillesztése



Szövegdoboz

Szöveget önálló objektumként lehet elhelyezni, helyben szerkeszthető az objektum ablakában.

Iniciálé

Speciális szövegdoboz, mely a többi objektumhoz képest a Formátum\Iniciálé menüponton keresztül érhető el.

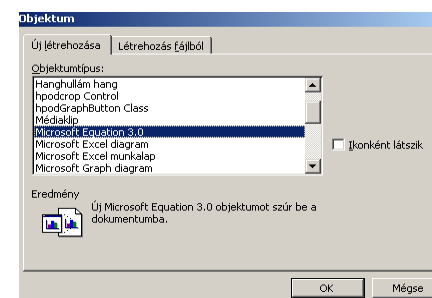
A 20. század nagy lehetőségeit nem használjuk ki elég jól. Ezért még mindig sok drága kézi erőt alkalmazunk

Egyenletszerkesztő

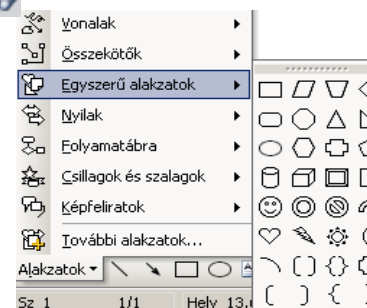
Beszúrás\Objektum

Objektum menüpontból több különböző objektumot szűrhatunk be, ezek közül az egyik az egyenletszerkesztő.

$$Pl.: \left(\frac{5}{7} + \frac{3}{2} \right) * \sqrt[3]{4}$$



Rajzelemek



Fájl

Beszúrás\Fájl

- Beágyazás véglegesen (ugyanaz, mint a vágólapról illeszteni be)
- Csatolva (objektum jellegű, nem szerkeszthető, csak a forrásban)