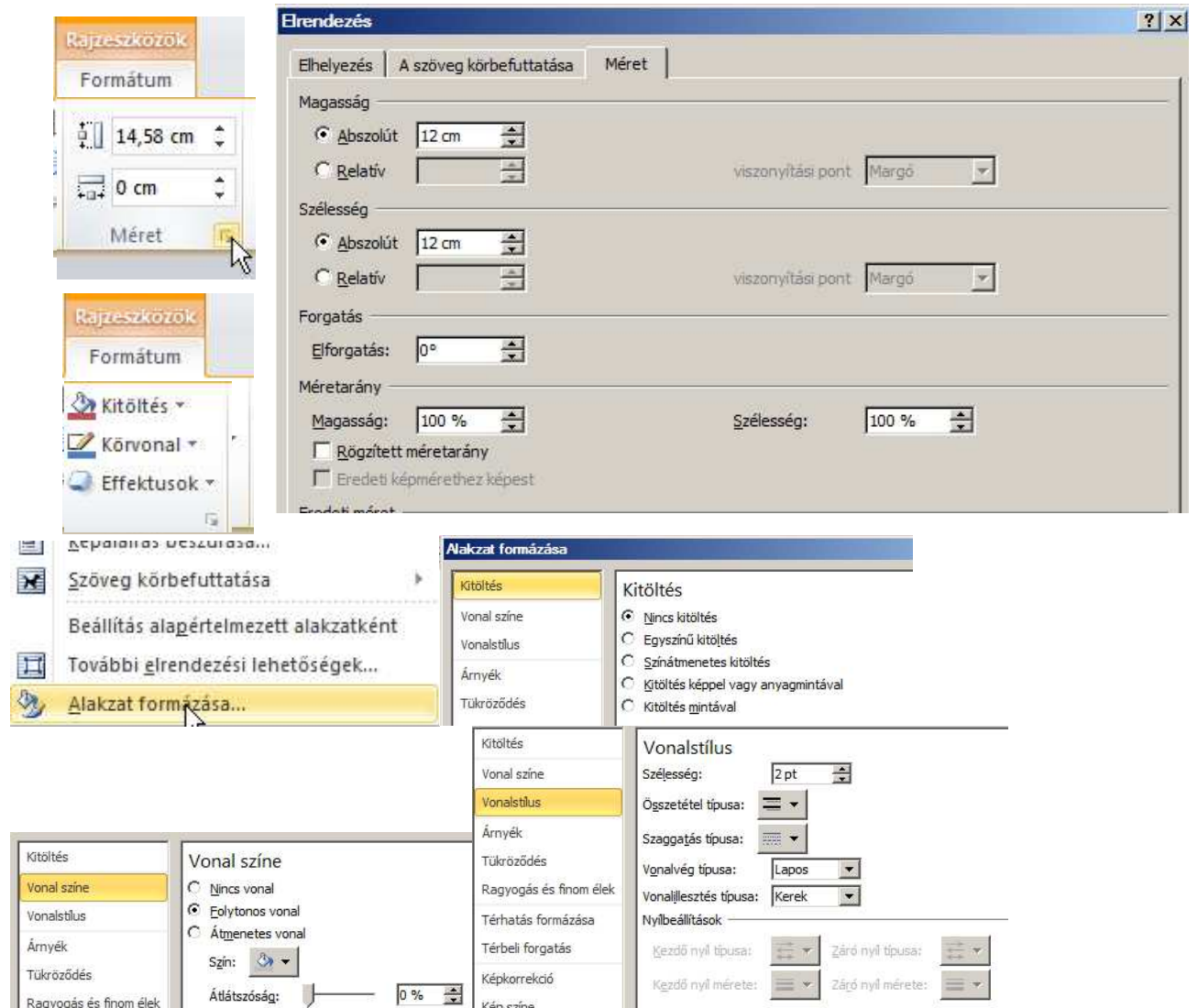


Készítsél körforgalmat

1. Nem kötelező, de ajánlott két segéd szál berajzolása: **Elhelyezés** vízszintes, illetve függőlegesen 6cm, hossz 13 cm körül



2. Rajzolj egy 12*12 kört szürke kitöltéssel és vonallal!



3. Rajzolj egy 6*6 kört fehér kitöltéssel és vonallal!
4. Rajzolj egy 9*9 kört fehér vonallal, 6 vastagsággal, szaggatott vonal stílussal!

Leágazások készítése

5. Rajzolj egy 3cm* tetszőleges cm téglalapot szürke vonallal és kitöltéssel!
6. Húzzál ebbe egy vonalat 6 vastagsággal, szaggatott vonal stílussal!
7. Ezt csoportosítással vond össze, majd készíts 3 másolatot a további 3 leágazáshoz!
8. Szerkeszd össze az elemeket!

Autókészítése:

9. **Kocsi alap** lekerekített téglalap 1*2cm tetszőleges színezéssel;
tető lekerekített téglalap 1*0,5 – 0,9 tetszőleges színezéssel
lámpák ellipszis, téglalap, trapéz arányos méretezéssel, sárga, és piros
színnel