

A Windows Intéző



Előfordult már veled, hogy szükséged volt egy régebben készített fájlra, de nem emlékeztél a helyére? Ha igen, hogyan találtad meg?

A lemezeken lévő mappák és fájlok karbantartására használható a *Windows Intéző*, melyet a *Kellékek* almenüből indíthatunk el.



A Windows Intézővel meg tudjuk tekinteni a mappákat és azok tartalmát. Segítségével tudunk mappákat, fájlokat létrehozni, egyik helyről a másikra másolni, áthelyezni, átnevezni és a feleslegessé vált fájlokat, mappákat törölni.

Mappa tartalmának megtekintése



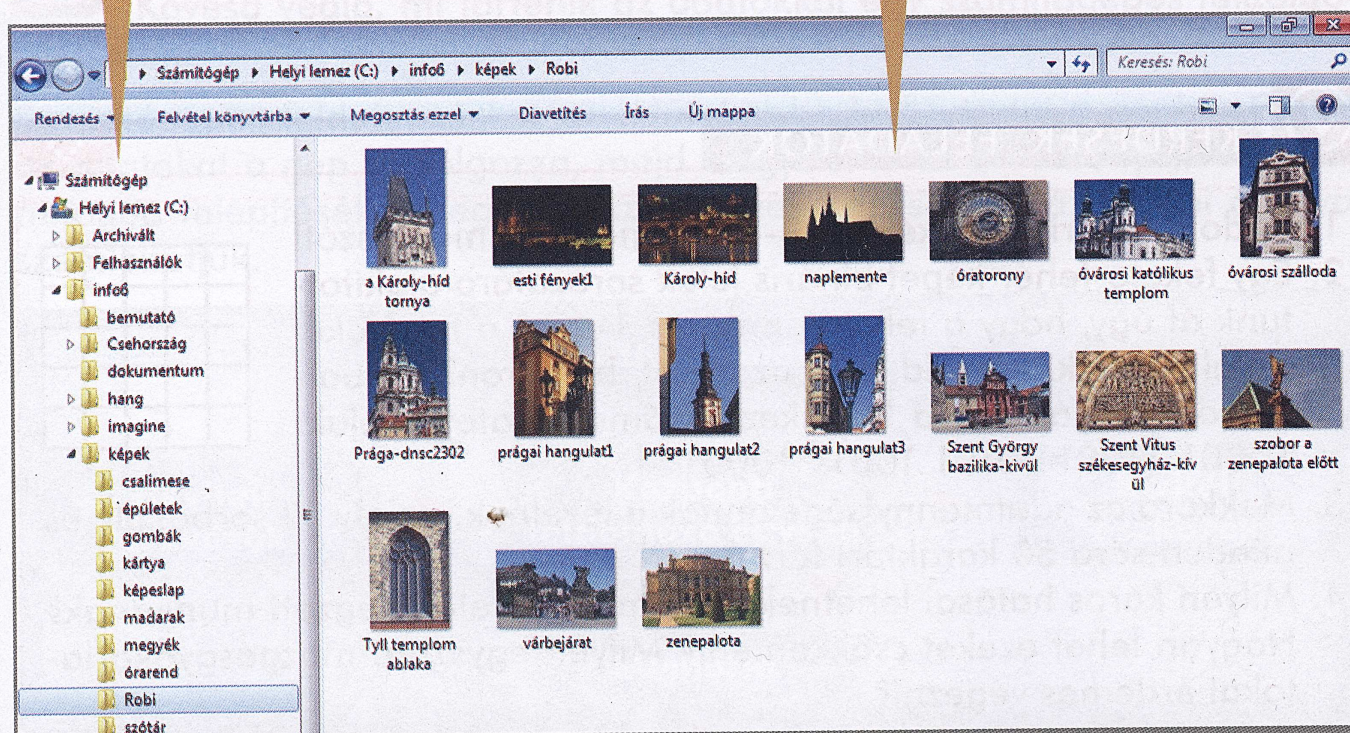
Robi a csehországi utazás alkalmával sok képet készített. Ezeket az *info6\képek\Robi* mappába helyezte el. Nézd meg a mappa tartalmát!

NAVIGÁCIÓS ABLAK

A Windows által használt mappák jelennek meg, melyek közül bármelyik kiválasztható.

MAPPA TARTALMA

A kiválasztott mappa tartalma látható.



A mappa neve előtt a ▶ és a ▾ jelek akkor jelennek meg, ha az tartalmaz újabb mappát vagy mappákat.

A ▶ jelre kattintva megjelíthetjük az adott mappában lévő mappaszerkezetet.

A ▾ jelre kattintva eltüntethetjük az adott mappában lévő mappaszerkezetet.



A képeket tartalmazó *info6\képek\Tomi* mappát kiválasztva a képek kisméretű változata jelenik meg. Hogyan lehet ezt úgy megváltoztatni, hogy a mappában lévő fájlok adatai láthatók legyenek?

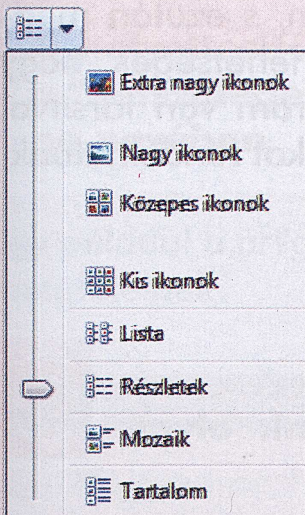
Egy mappa tartalma különbözőképpen jeleníthető meg attól függően, hogy az eszköztár *További beállítások* gombjával melyik nézetet választjuk ki.

Ha nem a képet akarjuk látni, hanem a fájlok jellemzőit (név, típus, méret, módosítás dátuma stb.), akkor a *Részletek* megjelenítést érdemes kiválasztani. Ebben az esetben a nevéen túl a méretét, típusát és az utolsó módosítás idejét is láthatjuk.



TOVÁBBI BEÁLLÍTÁSOK GOMB

A gomb képe attól függ, hogy melyik az aktuális megjelenítési mód.








Név	Méret	Típus	Módosítás dátuma
Arany utcácska	76 KB	JPG fájl	2013.07.03. 13:37
faldísz (prága)	65 KB	JPG fájl	2013.07.03. 13:37
látkép a Károly-hídról	68 KB	JPG fájl	2013.07.03. 13:37
nemzeti színház (prága)	72 KB	JPG fájl	2013.07.03. 13:37
óvárosi paloták	96 KB	JPG fájl	2013.07.03. 13:37
órségváltás	74 KB	JPG fájl	2013.07.03. 13:37
Prágai vár	74 KB	JPG fájl	2013.07.03. 13:37
Szent György-bazilika-belül	72 KB	JPG fájl	2013.07.03. 13:37
Szent Vitus-székesegyház-belül	74 KB	JPG fájl	2013.07.03. 13:37
Tyll templom	62 KB	JPG fájl	2013.07.03. 13:37
Vencel tér	70 KB	JPG fájl	2013.07.03. 13:37



Robi a csehországi utazást bemutató dokumentumának elkészítéséhez szükséges fájlokat az *info6\dokumentum* mappában helyezte el. Hogyan lehet gyorsan megtalálni ebben a mappában az utolsó módosított fájlt?

A *Részletek* megjelenítési mód esetén a mappa tartalmát többféle szempont szerint rendezhetjük. A rendezendő szempont gombjára kattintva növekvő vagy csökkenő sorrendben is megjeleníthetjük a mappa tartalmát.

A *Módosítva* gombra kattintva beállítható, hogy a legelső bejegyzés a legutolsó módosított fájl legyen.

 Károly-híd	319 KB	Microsoft Word 97-2003 dokumentum	2013.07.16. 13:03
 Károly-híd	704 KB	BMP fájl	2013.07.16. 9:57
 Prágai vár	123 KB	Microsoft Word 97-2003 dokumentum	2013.07.15. 10:06
 Szent Vitus székesegyház	1 KB	Szöveges dokumentum	2013.07.15. 8:02
 látkép a Károly-hídról	68 KB	JPG fájl	2013.07.12. 12:41

Programok indítása



Mi történik, ha a *Windows Intézőben* egy fájl nevére duplán kattintunk? Próbáld ki az *info6\dokumentum* mappában lévő *memória* és *Károly-híd* fájlokon!

Ha egy *Alkalmazás* típusú fájl (*memória*) ikonjára duplán kattintunk, akkor elindítjuk a programot.

Ha nem *Alkalmazás* típusú fájlra kattintunk duplán, hanem például egy *Bitkép* típusúra (*Károly-híd*), akkor elindul a *Paint* program, s ezután megnyitásra kerül az a fájl, amelyre rákattintottunk. Ez úgy lehetséges, hogy a *bmp* kiterjesztésű, *Bitkép* típusú fájlokhoz a *Paint* program van társítva. A *Windowsban* különböző kiterjesztésű fájlokhoz programokat rendelhetünk, ezt társításnak nevezzük.

Fájlok, mappák keresése

A *Windows Intéző* használatával megkereshetünk olyan fájlokat is, amelyeknek a helyét nem ismerjük.





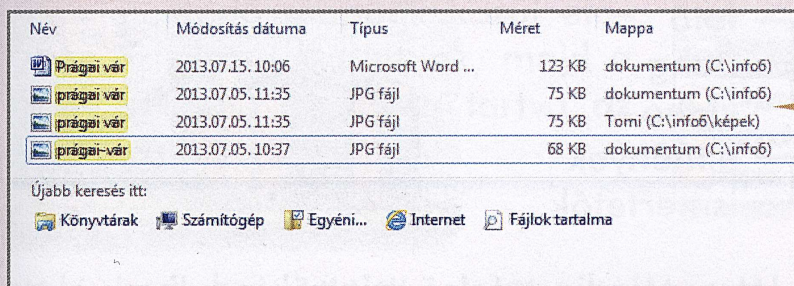
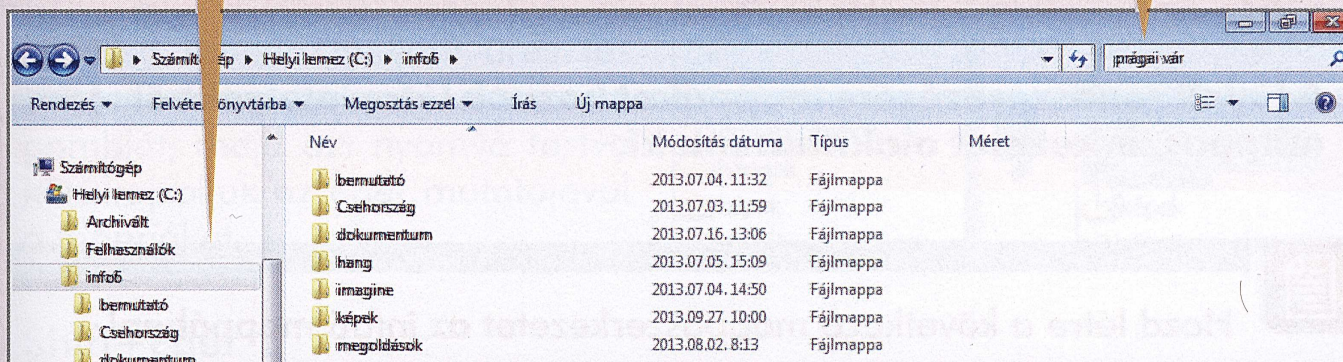
Az osztály tanulói emlékeztek, hogy remek kép készült a prágai várról, de nem tudták, melyik mappában van. Keresd meg a *prágai vár* nevű fájlokat a merevlemezen!

1. HELY KIVÁLASZTÁSA

A *Navigációs ablakban* kiválasztjuk azt a mappát, ahol keresni szeretnénk.

2. KERESÉSI FELTÉTEL MEGADÁSA

Ha tudjuk a fájl nevét és kiterjesztését, akkor azt írjuk be. Ha csak egy részletét tudjuk, akkor azt adjuk meg.



3. TALÁLATOK

A találatokat egy listában láthatjuk, ahol a keresett fájl, mappa neve mellett megjelenik annak a mappának a neve is, ahol a megtalált fájl vagy mappa látható.

Előfordulhat, hogy nem emlékszünk a keresendő fájl pontos nevére vagy például arra, hogy ékezetes betűt használtunk-e vagy sem. Ilyen esetben a keresendő fájlnev megadásakor a helyettesítő karaktereket kell használni.

A helyettesítő karakterek a ? és a *. A ? egy karaktert, a * tetszőleges számú karaktert helyettesít a fájl vagy mappa nevében.



Így például a *pr?ga* keresési feltételnek a *prága*, illetve a *praga* nevű fájlok is megfelelnek.



KÉRDÉSEK, FELADATOK



1. Hogyan nézhető meg egy pendrive szabad területe?

Műveletek mappákkal és fájlokkal



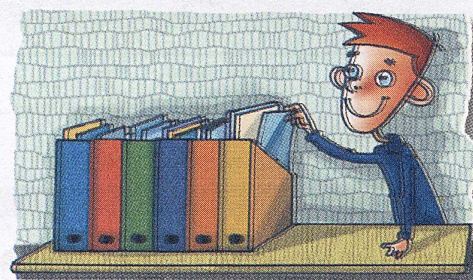
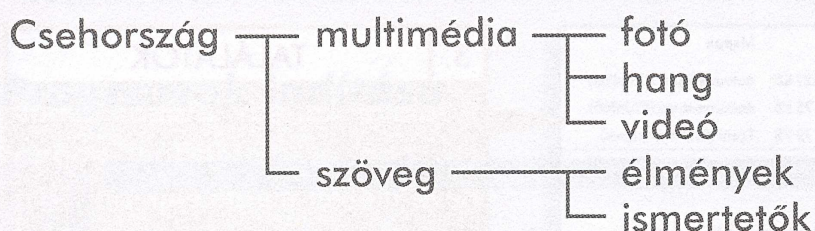
Ha megtekinted egy mappa tartalmát, meg tudod-e mondani, hogy vannak-e benne képek, szövegek, hang- és videofájlok? Előfordult már, hogy több mappát, fájlt kellett másolnod egyik gépről a másik gépre? Ha igen, hogyan végezted el?

Mappák létrehozása

A fájlok rendszerezésére mappákat hozunk létre, melyekből mappaszerkezetet alakíthatunk ki.



Hozd létre a következő mappaszerkezetet az *info6* mappában!



A mappákat egyenként hozzuk létre. Mindig a felső szintről induljunk el az alsóbb szintek felé! Első lépésben a *Csehország* mappát hozzuk létre, ezután a *multimédiát*, majd annak a három mappáját. Ha ezzel készen vagyunk, akkor folytathatjuk a *szöveg* mappával és annak két mappájával.

Létrehozás menete:

1. Kiválasztjuk azt a meghajtót, mappát, ahová létre szeretnénk hozni az új mappát.
2. Az eszköztár **Új mappa** gombjára kattintunk.
3. Beírjuk a mappa nevét.
4. A létrehozás befejezéséhez megnyomjuk az *Enter* billentyűt.

A mappák létrehozásánál törekedni kell arra, hogy a mappák neve és a mappaszerkezet segítse az eligazodást a háttértárolón lévő fájlok között.

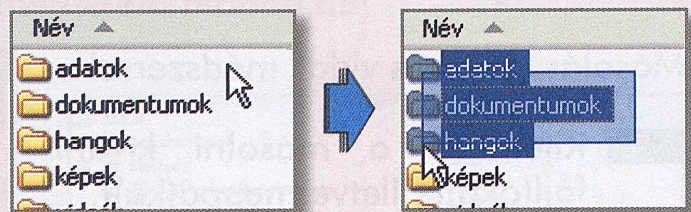


Fájlok, mappák kijelölése

Ha több fájlra vagy mappára szeretnénk ugyanazt a műveletet elvégezni, akkor érdemes a művelet elvégzése előtt azokat kijelölni. Ekkor a művelet az összes kijelölt fájlra vagy mappára vonatkozik.

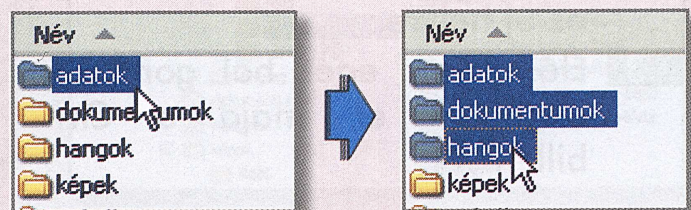
Egér

Az első mappa melletti üres területen lenyomjuk az egér bal gombját, majd azt nyomva tartva körülrázzoljuk az egér mutatójával a mappákat.



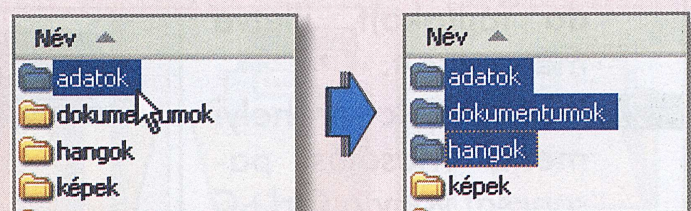
Shift+Egér

A kijelölendő mappák közül először az elsőre kattintunk, majd a *Shift* billentyűt nyomva tartva az utolsóra.



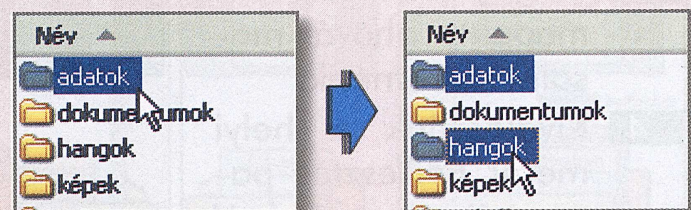
Kurzormozgató billentyűk

A kijelölendők közül először az elsőre kattintunk, majd a *Shift* billentyűt nyomva tartva használjuk a kurzormozgató billentyűket.



Ctrl+Egér

A nem szomszédos mappákat úgy tudjuk kijelölni, hogy a *Ctrl* billentyűt nyomva tartva a kijelölendő mappákra kattintunk.



A fájlok kijelölése a mappához hasonlóan végezhető el. Lehetőség van arra is, hogy egyszerre jelöljünk ki mappákat és fájlokat is.

Fájlok, mappák másolása

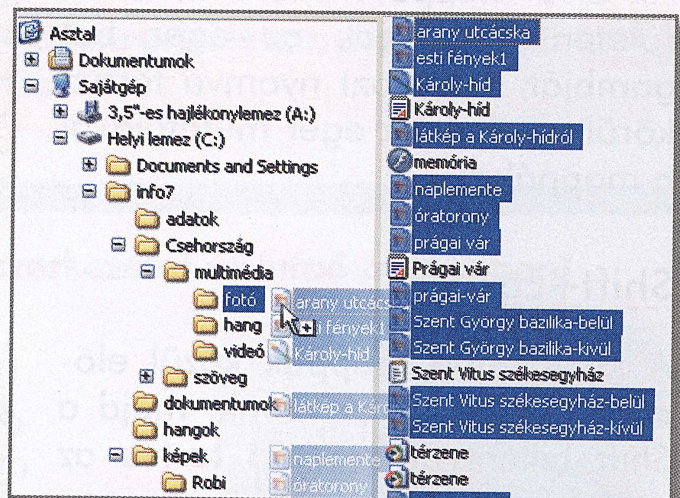
Ha a fájlokat vagy mappákat egy másik helyen is szeretnénk tárolni, akkor azokról másolatokat kell készítenünk. Például, ha az iskolában készített, me-revlemezen tárolt rajzainkat haza szeretnénk vinni, akkor azokat pendrive-ra másolhatjuk.



Másold át az *info6\dokumentum* mappában lévő képeket az *info6\Csehország\multimédia\foto* mappába!

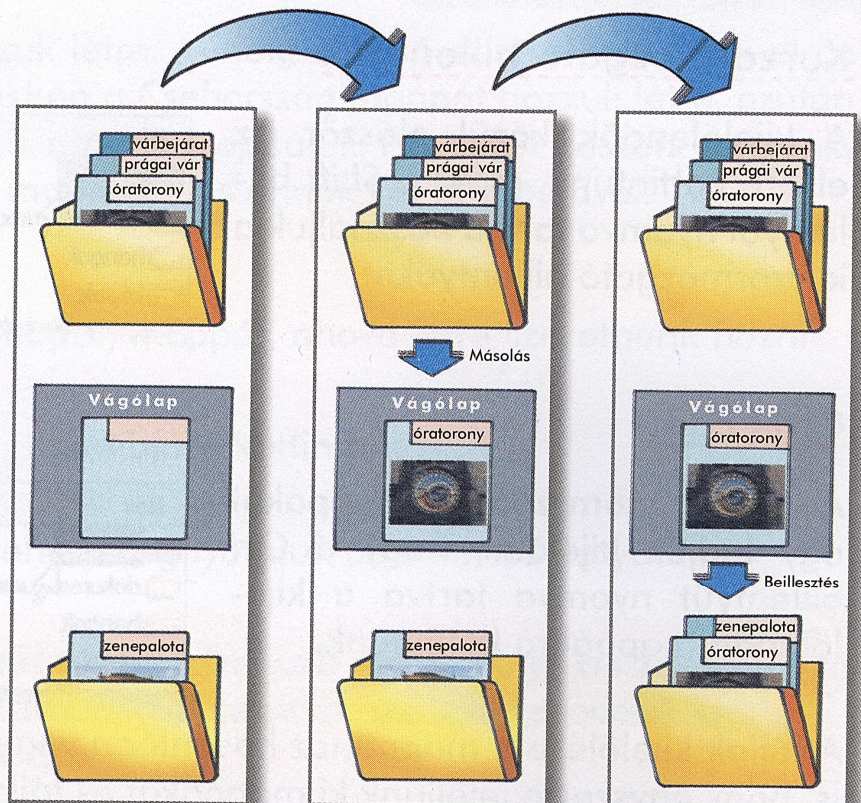
Másolás „fogd és vidd” módszerrel

1. Kijelöljük a másolni kívánt fájl(oka)t, illetve mappá(ka)t.
2. A *Ctrl* billentyűt folyamatosan nyomva tartjuk, és a „fogd és vidd” módszerrel áthúzzuk az új helyre.
3. Először az egér bal gombját engedjük el, majd a *Ctrl* billentyűt.



Másolás Vágólappal

1. Kijelöljük a másolandó fájl(oka)t, illetve mappá(ka)t.
2. Kiválasztjuk a helyi menü *Másolás* parancsát vagy a *Ctrl+C* billentyűkombinációt használjuk.
3. Megnyitjuk azt a mappát, ahová másolni szeretnénk.
4. Kiválasztjuk a helyi menü *Beillesztés* parancsát vagy a *Ctrl+V* billentyűkombinációt használjuk.



Fájlok, mappák áthelyezése

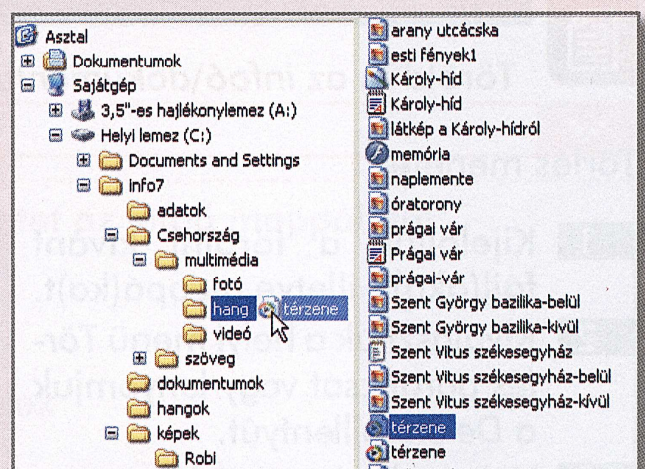
Ha a fájlok, mappák helyét meg szeretnénk változtatni, akkor át kell helyeznünk azokat. Ilyenkor a fájl, a mappa eltűnik az eredeti helyéről. Áthelyezést használjuk akkor is, ha rossz helyre mentettük el a fájlt, vagy a mappa-szerkezetet a dokumentum mentése után hoztuk létre.



Helyezd át az `info6\dokumentum` mappában lévő összes fájlt – a képeket kivéve – az `info6\Csehország` megfelelő mappáiba!

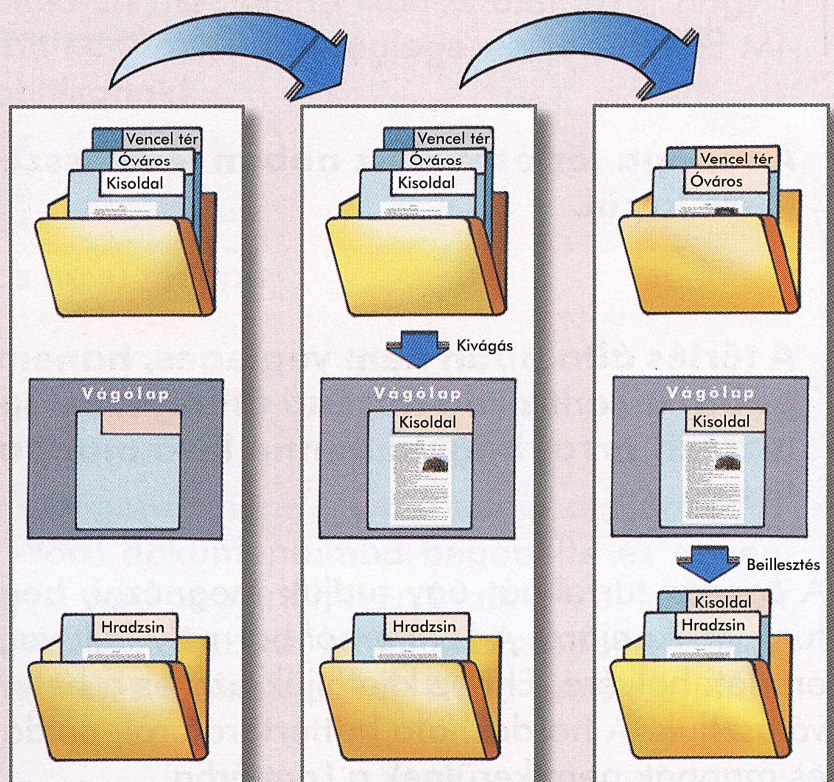
Áthelyezés „fogd és vidd” módszerrel

1. Először kijelöljük az áthelyezendő fájl(oka)t, illetve mappá(ka)t.
2. A *Shift* billentyűt folyamatosan nyomva tartjuk, és a „fogd és vidd” módszerrel áthúzzuk az új helyre.
3. Előbb az egér bal gombját engedjük el, majd a *Shift* billentyűt.



Áthelyezés Vágólappal

1. Kijelöljük az áthelyezendő fájl(oka)t, illetve mappá(ka)t.
2. Kiválasztjuk a helyi menü *Kivágás* parancsát vagy a *Ctrl+X* billentyűkombinációt használjuk.
3. Megnyitjuk azt a mappát, ahová áthelyezni szeretnénk.
4. Kiválasztjuk a helyi menü *Beillesztés* parancsát vagy a *Ctrl+V* billentyűkombinációt használjuk.



Ha egy fájlt vagy mappát olyan mappába szeretnénk másolni vagy áthelyezni, ahol már létezik egy ugyanolyan nevű mappa, akkor eldönthetjük, hogy kicseréljük azt, vagy elvetjük a műveletet. Ha a cserét (felülírást) választjuk, akkor a régi fájl vagy mappa a későbbiekben már nem hozható vissza.

Fájlok, mappák törlése

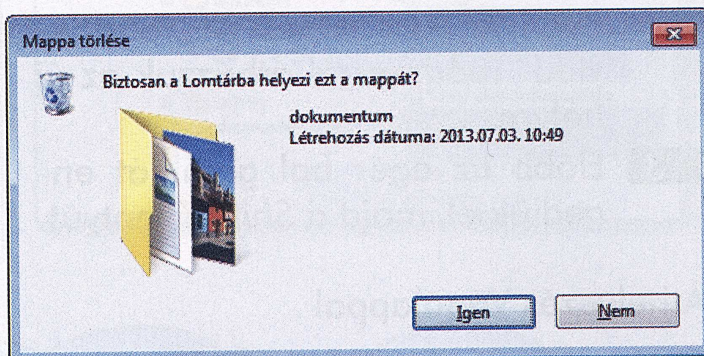
Idővel néhány fájl, mappa feleslegessé válhat, ezeket le lehet törölni. A törlés veszélyes művelet, mert bizonyos fájlok vagy mappák törlésével a rendszer működésképtelenné válhat.



Töröld le az *info6\dokumentum* mappát!

Törlés menete

1. Kijelöljük a törölni kívánt fájl(oka)t, illetve mappá(ka)t.
2. Kiválasztjuk a helyi menü *Törlés* parancsát vagy lenyomjuk a *Delete* billentyűt.
3. Válaszolunk a törlés megerősítés ablakban feltett kérdésre.



A mappa törlésével az abban lévő összes fájl és mappa törlésre kerül.



A törlés általában nem végleges, hanem egy speciális mappába, a *Lomtárba* történő áthelyezést jelent. Ez lehetőséget biztosít arra, hogy a benne lévő mappákat és fájlokat visszaállítsuk.



A *Lomtár* tartalmát úgy tudjuk megnézni, hogy az *Asztalon* duplán kattintunk az ikonjára. A *Lomtárból* bármely fájlt vagy mappát visszaállíthatjuk az eredeti helyére. Ehhez kijelöljük azt, és a helyi menü *Visszaállítás* parancsát választjuk. A hordozható háttértárolóról, például a pendrive-ról törölt fájlok és mappák nem kerülnek a *Lomtárba*.

Átnevezés



Nevezd át az *info6\Csehország\multimédia* mappában lévő *fotó* mappát *fénykép* nevűre!

Átnevezés menete

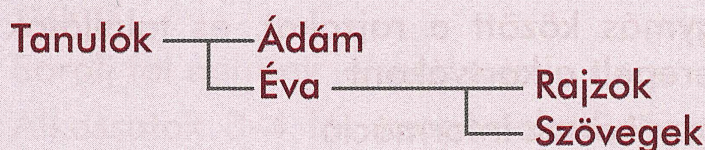
1. Kiválasztjuk azt a mappát vagy fájlt, amelyet át szeretnénk nevezni.
2. Kiválasztjuk a helyi menü *Átnevezés* parancsát.
3. Beírjuk a mappa vagy a fájl új nevét.
4. Az átnevezés befejezéséhez megnyomjuk az *Enter* billentyűt.



KÉRDÉSEK, FELADATOK



1. Hozd létre az alábbi mappaszerkezetet az *info6* mappában!



2. Mi a lényeges különbség a másolás és az áthelyezés között?
3. A törlés megerősítése ablakban megjelenő ikon is utal arra, hogy a mappák, fájlok a Lomtárba kerülnek vagy véglegesen törlődnek. Mikor jelennek meg az alábbi ikonok?

a)



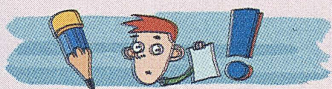
b)



4. Létrehozható-e két azonos nevű mappa
 - ugyanazon mappában;
 - különböző mappákban;
 - különböző meghajtókon?
5. Klári szeret a konyhában sűrögni-forogni, és már sok receptet összegyűjtött. Ezeket egy-egy Word dokumentumba begépelte és elmentette. Már olyan sok receptje van, hogy nehezen igazodik el közöttük, ezért elhatározta, hogy mappaszerkezetet alakít ki a csoportosításukra. Te milyen mappaszerkezetet alakítanál ki? Hozd létre az *info6\megoldások* mappába!

Kérdések

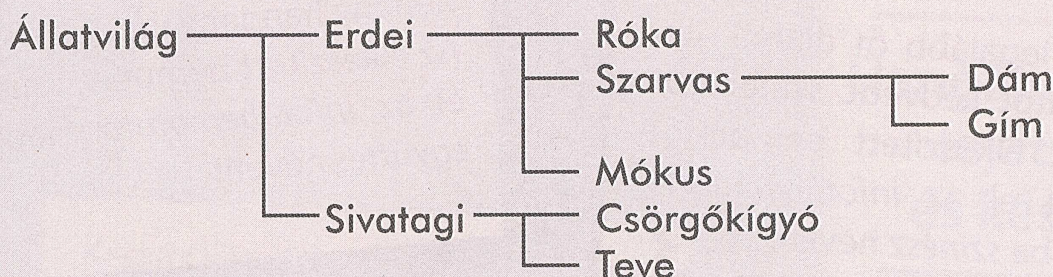
1. Milyen programmal végezhetőek el a fájl- és mappaműveletek?
2. Sorold fel fájl- és mappaműveleteket!
3. Mit jelentenek a böngészősávon lévő ► és ◄ jelek?
4. Milyen nézetei vannak a mappa tartalmának?
5. Hogyan lehet egy mappa tartalmát név vagy méret szerint rendezni?
6. Hogyan lehet egy olyan CD-n lévő programot elindítani, amely sem a *Start* menüben, sem az *Asztalon* nem található meg?
7. Mit jelent a fájlok társítása?
8. Hogyan lehet a háttértárolókon olyan fájlokat megtalálni, melyeknek a pontos helyét nem ismerjük?
9. Melyek a helyettesítő karakterek? Mi a jelentésük?
10. Mi a mappaszerkezet?
11. Hogyan lehet mappát létrehozni?
12. Hogyan lehet mappát, fájlt átnevezni, kijelölni, másolni, áthelyezni?
13. Hogyan használható a *Vágólap* másolásra, áthelyezésre?
14. Hogyan lehet mappát, fájlt törölni?
15. Mi a *Lomtár*?
16. Hogyan lehet a *Lomtárból* visszaállítani egy fájlt, illetve mappát?



Ellenőrizd tudásod!

2. Csomagold ki az *info6\tömörített* mappában lévő, *ellenőrző* nevű tömörített mappát az *info6* mappába! A következő feladatokhoz szükséges fájlokat, mappákat ezek között találod.

3. Hozd létre a következő mappaszerkezetet az *info6* mappába!



4. Másold át a *Természet* mappából:

- a *dromedár* nevű fájlokat a *Teve* mappába;
- az *Énekesmadár* mappát az *Erdei* mappába!

5. Nevezd át:

- a *Természet* mappában lévő, *rinocérosz* nevű fájlt *orrszarvúra*;
- az *Erdei* mappában lévő, *Mókus* nevű mappát *Szürke mókusra*!

6. Helyezd át a *Természet* mappából:

- a *vörös róka* nevű fájlt a *Róka* mappába;
- a *Szavanna* mappát az *Állatvilág* mappába!

7. Töröld le a *Természet* mappában lévő:

- majmokat ábrázoló képeket;
- *Fóka* mappát!

8. Keresd meg a *tél* nevű fájlt a megadott meghajtón, és írd le az útvonalat, ahol megtalálható!